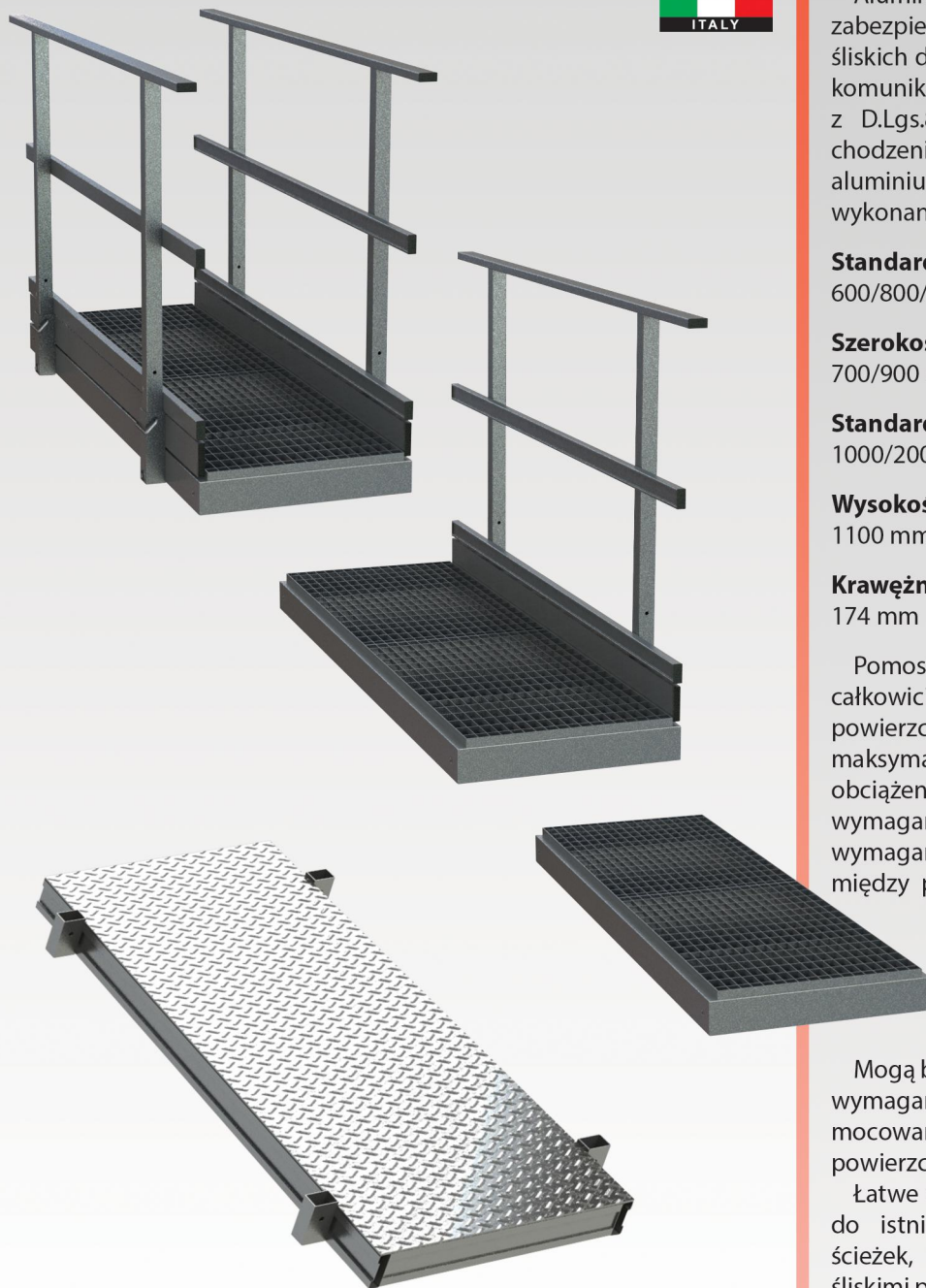


od **svelt**



Modułowe aluminiowe pomosty komunikacyjne do montażu na dachach, maszynach i w miejscach gdzie potrzebna jest komunikacja.

Aluminiowe techniczne pomosty Svelt umożliwiają zabezpieczenie przejść na kruchych pokryciach lub śliskich dachach oraz w miejscach gdzie potrzebna jest komunikacja. Są odporne na rdzę i zbudowane zgodnie z D.Lgs.81 / 2008. Standardowa powierzchnia do chodzenia wykonana jest z antypoślizgowego aluminium w kształcie migdałów lub z kraty. Spawy wykonane w technologii TIG.

Standardowa szerokość:

600/800/1000 mm (szerokość użyteczna)

Szerokości na życzenie:

700/900 mm (szerokość użyteczna)

Standardowa długość modułów:

1000/2000/3000 mm

Wysokość balustrady:

1100 mm

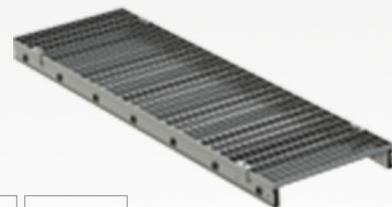
Krawężnik:

174 mm

Pomosty zaprojektowane do stosowania jako całkowicie podparte na płaskich lub lekko nachylonych powierzchniach lub spoczywających na podporach o maksymalnej odległości 1500 mm, dla maksymalnego obciążenia 100 kg na metr. W przypadku specjalnych wymagań należy poprosić o wycenę, przekazując wymagane specyfikacje (pomiary pomostu, odległość między podporami, obciążenie, miejsce instalacji itp.).

Mogą być zaprojektowane na zamówienie w oparciu o wymaganą długość. Możemy zaprojektować punkty mocowania odpowiednie dla rodzaju podparcia i powierzchni.

Łatwe w montażu, są lekkie i można je przymocować do istniejących konstrukcji. Idealne do tworzenia ścieżek, po których można chodzić nad kruchymi i śliskimi powierzchniami. Każdy pomost można wykonać na miarę. Wystarczy kilka minut, aby uzyskać wygodny, lekki i odporny na rdzę chodnik. Każdy moduł jest wyposażony w złącza zapewniające ciągłość na całej długości.



aluminiowe
techniczne pomosty
komunikacyjne

- Niezwykle lekkie i łatwe w obsłudze
- Długość na życzenie klienta

KB Inwestycje

tel. +48 782 916 166 / e-mail: biuro@kb-inwestycje.pl / www.kb-inwestycje.pl



ZGODNE Z
WŁOSKĄ NORMĄ
D.LGS.
81/08

ISO 9000
EN ISO
9606/2

