

KB

INWESTYCJE

MADE IN

ITALY



FASTVERDINI

PRZECINARKI DO ASFALTU I BETONU

JAKOŚĆ I TECHNOLOGIA DOSTĘPNA W 60 KRAJACH NA CAŁYM ŚWIECIE



www.kb-inwestycje.pl

PRZECINARKI DO ASFALTU I BETONU

MINI 1 / benzyna

MINI 1 - benzyna

- Silnik benzynowy **Honda Gx160**, Moc 5,5 KM
- Tarcze diamentowe do Ø 350 mm: głębokość cięcia maks. 110 mm
- Regulacja głębokości cięcia za pomocą korby ręcznej
- Plastikowy zbiornik na wodę o pojemności 20 l
- Posuw ręczny
- Wymiary (dł. x szer. x wys.): 70 x 40 x 58 cm
- Waga 54 kg



PRZECINARKĘ MINI 1
MOŻNA ROZŁOŻYĆ NA ELEMENTY
I ZMIEŚCIĆ W BAGAŻNIKU
KOMPAKTOWEGO SAMOCHODU

PRZECINARKI DO ASFALTU I BETONU

LM / benzyna

LM - benzyna

- **LM 400** z silnikiem benzynowym **Honda GX270**, Moc 9 KM
- Tarcze diamentowe do Ø 400 mm: głębokość cięcia maks. 135 mm
- **LM 450** z silnikiem benzynowym **Honda GX390**, Moc 13 KM
- Tarcze diamentowe do Ø 450 mm: głębokość cięcia maks. 160 mm
- **LM 500** z silnikiem benzynowym **Honda GX390**, Moc 13 KM,
- Tarcze diamentowe do Ø 500 mm: głębokość cięcia 185 mm
- Regulacja głębokości cięcia za pomocą korby ręcznej
- Plastikowy zbiornik na wodę o pojemności 20 l
- Posuw ręczny
- Szybkie podłączenie węża wodnego
- Szybkie tankowanie zbiornika wody
- Wymiary (dł. x szer. x wys.): 60x102x87 cm
- Waga 95 kg
- Wskaźnik głębokości
- Hak do podnoszenia, regulowany uchwyt



TANKOWANIE WODY
BEZ KONIECZNOŚCI DEMONTAŻU ZBIORNIKA

PRZECINARKI DO ASFALTU I BETONU

RQ / benzyna

RQ - benzyna

- **RQ 400** z silnikiem benzynowym **Honda GX270**, Moc 9 KM
- Tarcze diamentowe do Ø 400 mm: głębokość cięcia maks. 135 mm
- **RQ 450** z silnikiem benzynowym **Honda GX390**, Moc 13 KM
- Tarcze diamentowe do Ø 450 mm: głębokość cięcia maks. 165 mm
- Regulacja głębokości cięcia za pomocą korby ręcznej
- Plastikowy zbiornik na wodę o pojemności 20 l
- Posuw ręczny
- Szybkie podłączenie węża wodnego
- Szybkie tankowanie zbiornika wody
- Wymiary (dł. x szer. x wys.): 60x102x87 cm
- Waga 95 kg



PRZECINARKI DO ASFALTU I BETONU

LS / benzyna

LS - benzyna

- Z silnikiem benzynowym **Honda Gx390**, Moc 13 KM
- Tarcze diamentowe do Ø 500 mm: głębokość cięcia maks. 185 mm
- Regulacja głębokości cięcia za pomocą korby ręcznej
- Stalowy zbiornik na wodę o pojemności 50 l
- Posuw ręczny, na życzenie posuw półautomatyczny
- Wymiary (dł. x szer. x wys.): 100 x 50 x 95 cm
- Waga 130 kg
- Wskaźnik głębokości cięcia



WSKAŹNIK GŁĘBOKOŚCI CIĘCIA

PRZECINARKI DO ASFALTU I BETONU

NC 20, NC 24 / benzyna

NC20, NC24 - benzyna

- Z silnikiem benzynowym **Honda GX630**, Moc 20 KM (NC20) lub 24 KM (NC24)
- Start elektryczny Honda GX690
- Tarcze diamentowe do Ø 600 mm: głębokość cięcia maks. 235 mm
- Regulacja głębokości cięcia za pomocą korby ręcznej
- Stalowy zbiornik na wodę o pojemności 50 l
- Półautomatyczny posuw
- Wymiary (dł. x szer. x wys.): 125 x 58 x 105 cm
- Waga 215 kg
- Opatentowany system korekty kierunku



PRZECINARKI DO ASFALTU I BETONU

NC 24 HM / benzyna (*hydrauliczna*)

NC 24 HM - benzyna

- Z silnikiem benzynowym **Honda** GX690, Moc 24 KM. Rozrusznik elektryczny.
- Tarcze diamentowe do Ø 600 mm: głębokość cięcia maks. 235 mm
- Automatyczny posuw
- Regulacja głębokości cięcia za pomocą korby ręcznej
- Stalowy zbiornik na wodę o pojemności 50 l
- Z mechaniczną korektą kierunku
- Wymiary (dł. x szer. x wys.): 125 x 58 x 105 cm



PRZECINARKI DO ASFALTU I BETONU

LMD / diesel

LMD - diesel

- Silnik diesel **Hatz** lub **Lombardini**, Moc 6,8 / 7,5 KM
- Tarcze diamentowe do Ø 400 mm: głębokość cięcia maks. 135 mm
- Regulacja głębokości cięcia za pomocą korby ręcznej
- Plastikowy zbiornik na wodę o pojemności 20 l
- Posuw ręczny
- Wymiary (dł. X szer. X wys.): 60x102x87 cm
- Waga 114 kg
- Wskaźnik głębokości cięcia
- Regulowany uchwyt



PRZECINARKI DO ASFALTU I BETONU

DL 10 / diesel

DL 10 - diesel

- DL10 / 450 z silnikiem diesel **Hatz** lub **Lombardini**, Moc 7,5 KM
- Tarcze diamentowe do Ø 450 mm: głębokość cięcia maks. 160 mm
- DL10 / 500 z silnikiem diesel **Hatz** lub **Lombardini**, Moc 10/11 KM
- Tarcze diamentowe do Ø 500 mm: głębokość cięcia maks. 185 mm
- Regulacja głębokości cięcia za pomocą korby ręcznej
- Stalowy zbiornik na wodę o pojemności 50 l
- Posuw ręczny, na życzenie posuw półautomatyczny
- Wymiary (dł. x szer. x wys.): 100 x 60 x 105 cm
- Waga 178/187 kg
- Wskaźnik głębokości cięcia
- Hak do podnoszenia



PRZECINARKI DO ASFALTU I BETONU

ND 21 M / diesel (*mechaniczna*)

ND 21 M - diesel

- Z dwucylindrowym silnikiem diesel **Lombardini** 12LD477/2, Moc 23 KM, elektryczny rozrusznik z akumulatorem
- Tarcze diamentowe do Ø 600 mm: głębokość cięcia max. 235 mm
- Regulacja głębokości cięcia za pomocą korby ręcznej
- Stalowy zbiornik na wodę o pojemności 50 l
- Ręczny posuw
- Z mechaniczną korektą kierunku
- Wymiary (dł. x szer. x wys.): 125 x 58 x 105 cm
- Waga 267 kg



PRZECINARKI DO ASFALTU I BETONU

ND 21 H / diesel (*hydrauliczna*)

ND 21 H - diesel

- Z dwucylindrowym silnikiem diesel **Lombardini** 12LD477/2, Moc 23 KM, elektryczny rozrusznik z akumulatorem
- Tarcze diamentowe do Ø 600 mm: głębokość cięcia maks. 235 mm
- Automatyczny posuw i hydrauliczne regulowanie głębokości cięcia
- Stalowy zbiornik wody o pojemności 50 l
- Wymiary (dł. x szer. x wys.): 125 x 58 x 105 cm
- Waga 290 kg
- Z korektą kierunku



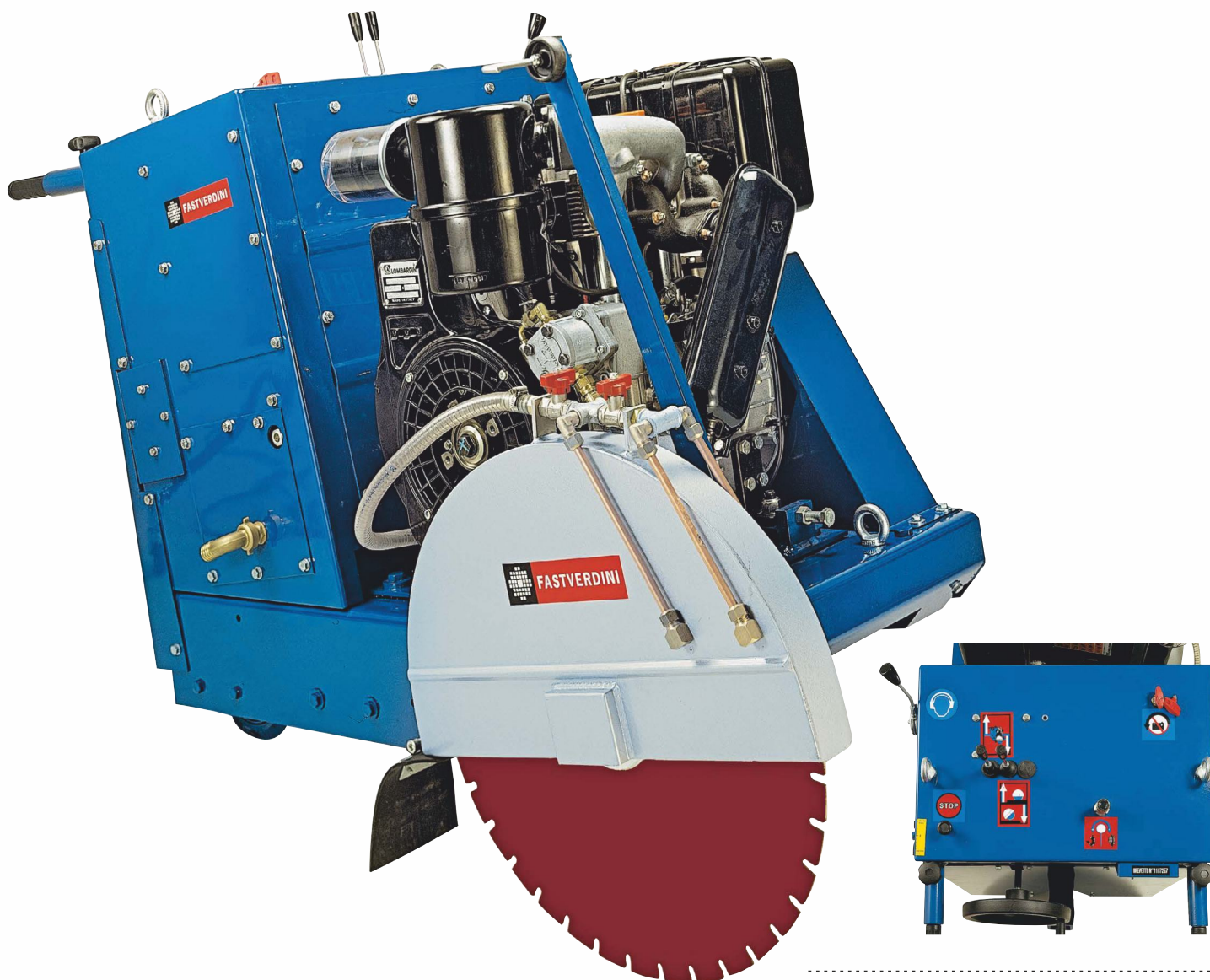
PRZECINARKI DO ASFALTU I BETONU

VDAI EXP / diesel

Dostępne od 2019 roku z silnikami wysokoprężnymi z poziomem emisji spalin zgodnym z nowymi przepisami

VDAI EXP - diesel

- Z dwucylindrowym silnikiem diesel Lombardini, Moc 28,5 KM, elektryczny rozrusznik z akumulatorem
- Tarcze diamentowe do Ø 600 mm: głębokość cięcia maks. 235 mm
- Na życzenie z tarczami diamentowymi do Ø 700 mm, głębokość cięcia maks. 265 mm
- Automatyczny posuw i hydrauliczne regulowanie głębokości cięcia
- Samozasysająca pompa wodna
- Wymiary (dł. x szer. x wys.): 152 x 70 x 100 cm
- Waga 480 kg
- Z korektą kierunku



WIDOK PANELU STEROWANIA
Z DŹWIGIĄ DO AUTOMATYCZNEGO POSUWU
DO PRZODU I DO TYŁU

DŹWIGNIA DO OPUSZCZANIA
I PODNOSZENIA TARCZY TNĄCEJ

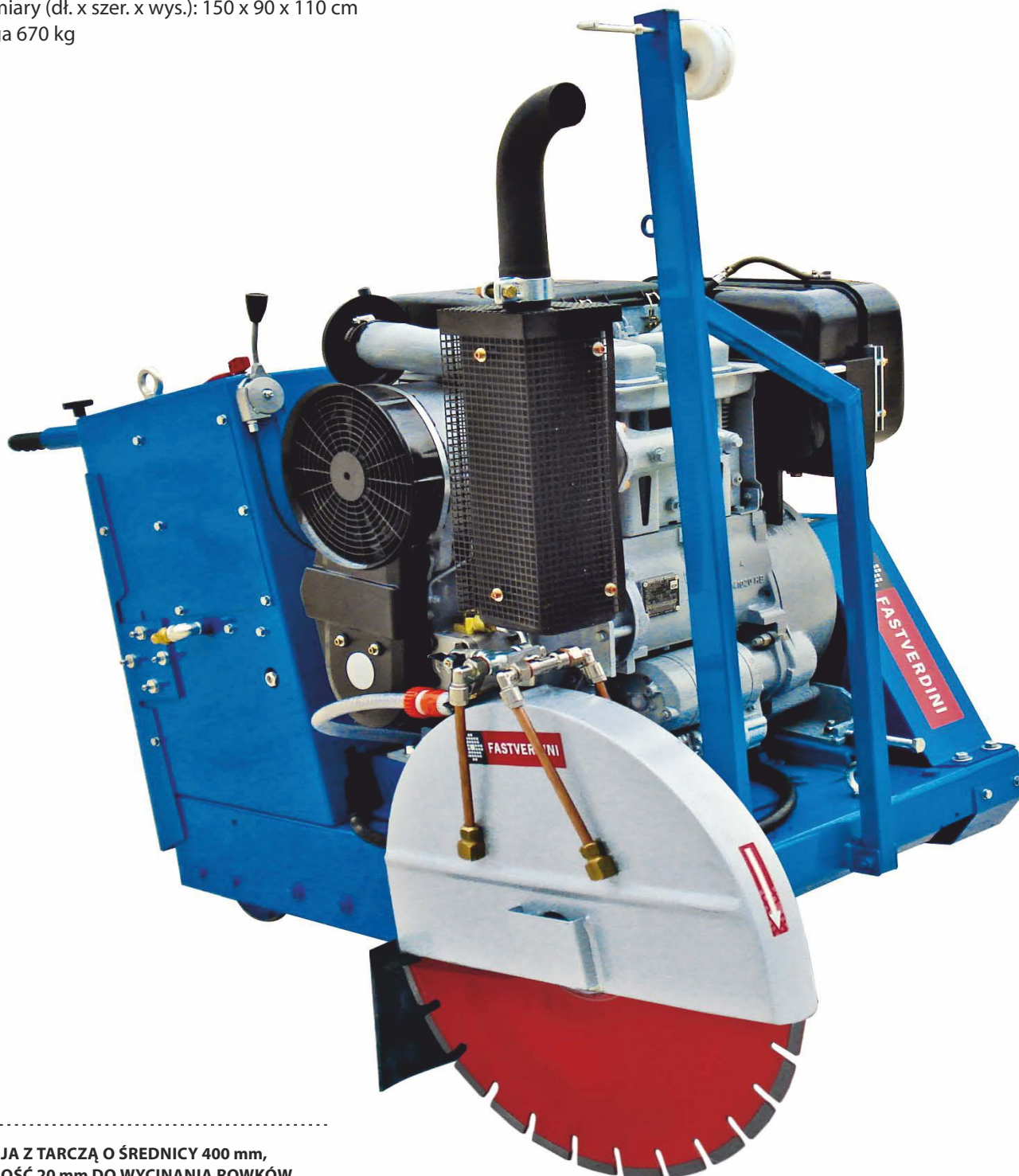
PRZYCIŚK DO USTAWIANIA PRĘDKOŚCI POSUWU
I INNYCH POLECEŃ

PRZECINARKI DO ASFALTU I BETONU

VS 32 / diesel

VS 32 - diesel

- Z dwucylindrowym silnikiem diesel **Hatz** 2M41, Mocy 34 KM,
- Elektryczny rozrusznik z akumulatorem
- Tarcze diamentowe do Ø 800 mm: głębokość cięcia maks. 300 mm
- Automatyczny posuw i hydrauliczne regulowanie głębokości cięcia
- Pompa wodna do chłodzenia
- Z mechaniczną korektą kierunku
- Wymiary (dł. x szer. x wys.): 150 x 90 x 110 cm
- Waga 670 kg



WERSJA Z TARCZĄ O ŚREDNICY 400 mm,
GRUBOŚĆ 20 mm DO WYCINANIA ROWKÓW

PRZECINARKI DO ASFALTU I BETONU

NT 3 / benzyna

NT 3 - benzyna

PRZECINARKA NT 3 Z MOŻLIWOŚCIĄ CIĘCIA RÓWNOLEGŁEGO

- Z silnikiem benzynowym **Honda GX690**, Moc 24 KM, Rozrusznik elektryczny.
- Dla 2 tarcz diamentowych do \varnothing 400 mm: głębokość cięcia maks. 130 mm dla równoległych cięć
- Rozstaw tarcz regulowany od 2,5 - 62 cm
- Dla 1 tarczy do \varnothing 600: głębokość cięcia max. 230 mm
- Półautomatyczny posuw i hydraulicznie automatycznie ustawiana głębokość cięcia
- Ze stalowym zbiornikiem wody o pojemności 50 l
- Z mechaniczną korektą kierunku
- Wymiary (dł. x szer. x wys.): 160 x 80 x 120 cm
- Waga 350 kg



PRZECINARKI DO ASFALTU I BETONU

Dostępne od 2019 roku z silnikami wysokoprężnymi z poziomem emisji spalin zgodnym z nowymi przepisami

SA 3 / diesel

SA 3 - diesel

- Z trzycylindrowym silnikiem diesel **Hatz** 3M41, Moc 59,5 KM,
- Elektryczny rozrusznik i akumulator
- Tarcze diamentowe do Ø 1000 mm: głębokość cięcia maks. 400 mm
- Automatyczny posuw i hydrauliczne ustawianie głębokości cięcia
- Samozasysająca pompa wodna
- Wymiary (dł. x szer. x wys.): 150 x 98 x 115 cm
- Waga 920 kg
- Z korektą kierunku
- Na zamówienie: wskaźnik głębokości cięcia



PRZECINARKI DO ASFALTU I BETONU

SA 7 / diesel

Dostępne od 2019 roku z silnikami wysokoprężnymi z poziomem emisji spalin zgodnym z nowymi przepisami



PRZECINARKI DO ASFALTU I BETONU

SA 7 /diesel

SA 7 - diesel

- Z silnikiem diesel **Hatz** 2M41, Mocy 34 KM
- Rozrusznik elektryczny z akumulatorem
- Tarcze diamentowe do \varnothing 1300 mm: głębokość cięcia maks. 540 mm
- Automatyczny posuw i hydraulicznie ustawiana głębokość cięcia
- Ręczna hydrauliczna pompa awaryjna do podnoszenia tarczy.
- Samozasysająca pompa wodna do chłodzenia.
- Podwójne koło obrotowe dla łatwiejszego transportu
- Z mechaniczną korektą kierunku
- Wymiary (dł. x szer. x wys.): 210 x 150 x 160 cm
- Waga 1260 kg



DEMONTOWALNY PODEST DO TRANSPORTU OPERATORA PODCZAS CIĘCIA.
POZWALA NA LEPSZY WIDOK.



CIĘCIE BEZPOŚREDNIE ZA POMOCĄ TARCZY \varnothing 1300 mm
BEZ UPRZEDNIEGO CIĘCIA
ZA POMOCĄ TARCZY O MNIEJSZEJ ŚREDNICY.

PRZECINARKI DO ASFALTU I BETONU

SA 7/FR / diesel

NISKIE ZUŻYCIE WODY, WBUDOWANY ZBIORNIK NA WODĘ 38 LITRÓW



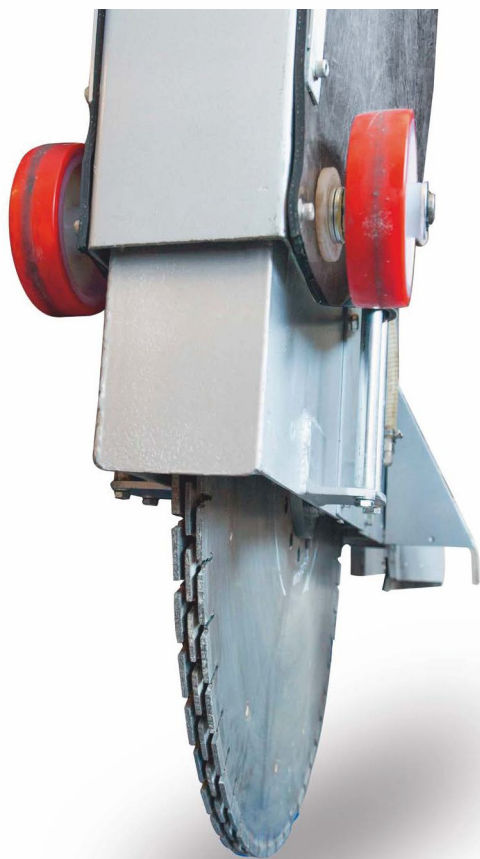
PRZECINARKI DO ASFALTU I BETONU

DO UKŁADANIA ŚWIATŁODWODÓW

SA 7/FR/diesel

SA 7/FR - diesel

- Z silnikiem diesla HATZ, z 3 lub 4 cylindrami 55 / 67 KM
- Silnik wyposażony w sprzęgło
- Samoregulująca specjalna obudowa \varnothing 900 mm z 3 tarczami, aby zrobić jeden rowek o szerokości 20/25 mm i głębokość 340 mm
- Automatyczny hydrauliczny posuw.
- Automatyka regulacja głębokości cięcia za pomocą wbudowanej jednostki hydraulicznej
- 2 obrotowe tylne koła z hydraulicznym systemem opuszczania do transportu na placu budowy.
- Ręczna awaryjna pompa hydrauliczna do podnoszenia tarcz.
- Wbudowany 38-litrowy zbiornik na wodę z pompą
- Z korektą kierunku
- Prędkość posuwu = 0,7 m - 1 m / 1 '
- Zużycie wody 0,75 ÷ 1 litr / 1 '



BARDZO NISKIE ZUŻYCIE WODY DZIĘKI CZEMU ULICE POZOSTAJĄ SUCHY, WBUDOWANY ZBIORNIK NA WODĘ O POJEMNOŚCI 38 LITRÓW. OTRZYMANY ROWEK JEST CZYSTY ORAZ WOLNY OD OSADÓW.

SAMOREGULUJĄCA SPECJALNA OBUDOWA \varnothing 900 mm Z TRZEMA TARCZAMI DO TWORZENIA ROWKA O SZEROKOŚCI 20/25 mm I GŁĘBOKOŚCI 340 mm.

PRZECINARKI DO ASFALTU I BETONU

NP 500 / elektryczna

NP 500 - elektryczna

- Z silnikiem elektrycznym 400 V, 50 Hz, Moc 10 KM
- Tarcze diamentowe do Ø 500 mm: głębokość cięcia maks. 185 mm
- Tarcze diamentowe do Ø 600 mm: głębokość cięcia maks. 230 mm
- Regulacja głębokości cięcia za pomocą korby ręcznej
- Półautomatyczny posuw za pomocą korby ręcznej
- Wymiary (dł. x szer. x wys.): 125 x 85 x 100 cm
- Waga 183 kg

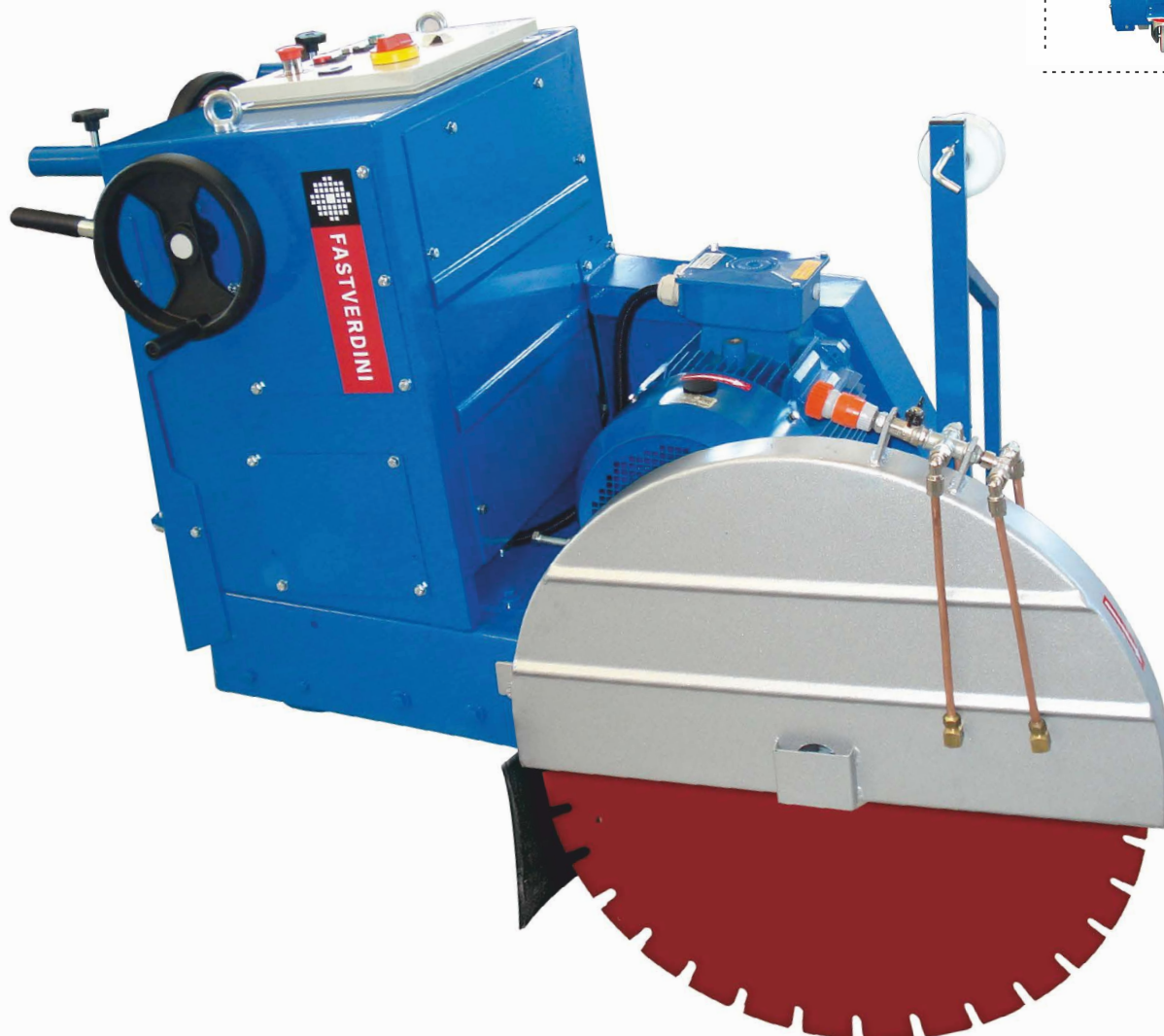


PRZECINARKI DO ASFALTU I BETONU

NP 800 / elektryczna

NP 800 - elektryczna

- * Z silnikiem elektrycznym 400 V, 50 Hz, Moc 20 KM
- * Tarcze diamentowe do Ø 800 mm, głębokość cięcia max. 300 mm
- * Półautomatyczny posuw za pośrednictwem korby ręcznej
- * Regulacja głębokości cięcia za pomocą hydrauliki - pompa ręczna
- * Cztery koła plus dwa koła obrotowe dla wygodniejszego transportu
- * Z mechaniczną korektą kierunku
- * Wymiary 150x90x110 cm
- * Waga 350 kg



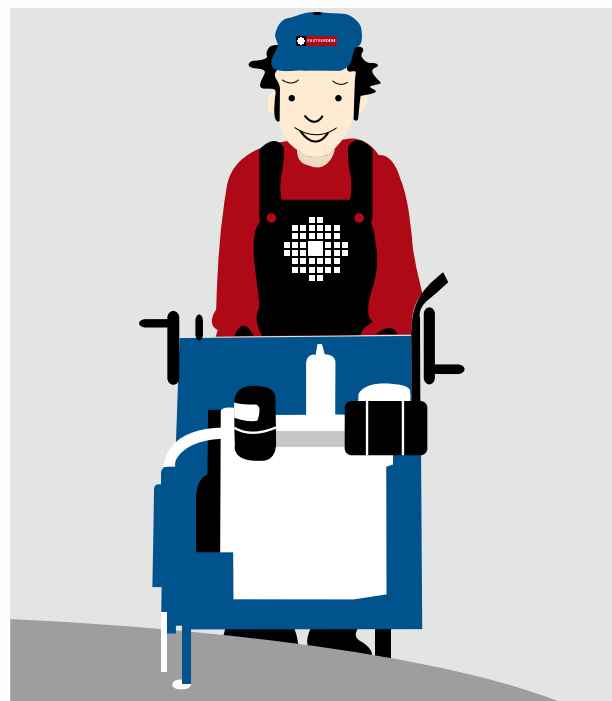
PRZECINARKI DO ASFALTU I BETONU

KOREKTA KIERUNKU

BEZ KOREKTY KIERUNKU



Z KOREKTĄ KIERUNKU



Zarówno piły podłogowe serii (ND, NC20, ND21 / M, ND / 21 / H), jak i piły podłogowe z automatycznym posuwem serii (VDAI / EXP., SA / 3, SAR / 4, SA / 8), można wyposażyć w mechaniczną korektę kierunku, którą można regulować za pomocą pokrętki na panelu sterowniczym. Oznacza to, że kierunek cięcia może być ciągle zmieniany podczas procesu cięcia, a tarcza piły może być prowadzona dokładnie wzdłuż zaznaczonej linii. Dzięki temu rozwiązaniu unika się szarpanego przesuwania piły i deformacji tarczy diamentowej, ponieważ przecinarka odbiega od prostej linii cięcia bez mechanizmu korekty kierunku.

Korekta kierunku jest również bardzo przydatna do cięcia prostego. Zmiany kierunku wynikające z korekty kierunku FASTVERDINI są przeprowadzane tak delikatnie, że można uniknąć uszkodzenia tarcz diamentowych. Piły wyposażone w urządzenie korekcyjne mają piąte tylne koło, aby łatwiej było przesuwać maszynę.



A

•• Segment diamentowy zużyty w trybie równoległym dzięki zastosowaniu korektora



B

•• Segment diamentowy zużyty w trybie eliptycznym w pile bez korekty

SPECYFIKACJA TECHNICZNA

MODEL	MOC SILNIKA (KM)	SILNIK	ROZRUCH SILNIKA	ŚREDNICA PIŁY (mm)	GŁĘBOKOŚĆ CIĘCIA (mm)	REGULACJA GŁĘBOKOŚCI CIĘCIA	POSUW
MINI 1	5,5	benzyna	manualnie	350	110	mechanicznie	manualny
LM	9/13	benzyna	manualnie	400/450/500	135/185	mechanicznie	manualny
RQ	9/13	benzyna	manualnie	400/450	135/165	mechanicznie	manualny
LS	13	benzyna	manualnie	500	185	mechanicznie	manualny / półautomatyczny
NC 20 / NC 24	20/24	benzyna	elektrycznie	600	235	mechanicznie	półautomatyczny
NC 24 HM	24	benzyna	elektrycznie	600	235	mechanicznie	automatyczny
LMD	7,5	diesel	manualnie	400	135	mechanicznie	manualny
DL 10	7,5/11	diesel	manualnie	450/500	160/185	mechanicznie	manualny / półautomatyczny
ND	12,5	diesel	manualnie/elektrycznie	500	185	mechanicznie	półautomatyczny
ND 21 M	23	diesel	elektrycznie	600	235	mechanicznie	półautomatyczny
ND 21 H	23	diesel	elektrycznie	600	235	hydraulicznie	automatyczny
VDAI EXP	28,5	diesel	elektrycznie	600/700	235/265	hydraulicznie	automatyczny
VS 32	34	diesel	elektrycznie	800	300	hydraulicznie	automatyczny
SA 3	59,5	diesel	elektrycznie	900/1000	340/400	hydraulicznie	automatyczny
SA 3F	59,5	diesel	elektrycznie	900	330	hydraulicznie	automatyczny
SA 7	69	diesel	elektrycznie	1300	540	hydraulicznie	automatyczny
NP 500	10	elektryczny	włącznik	500/600	185/235	mechanicznie	półautomatyczny
NP 800	20	elektryczny	włącznik	800	300	pompka hydrauliczna	półautomatyczny
NT 3	24	diesel	elektrycznie	400/600	130/235	hydraulicznie	półautomatyczny

KB

INWESTYCJE

DYSTRYBUTOR KB-INWETYCJE:

Tel. +48 782 916 166

biuro@kb-inwestycje.pl | www.kb-inwestycje.pl
Polska



FASTVERDINI

PRODUCENT FASTVERDINI:

61122 Chiusa di Ginestreto
Via dell'Industria - Pesaro (ITALY)
Tel. +39 0721 481347
Fax +39 0721 481239